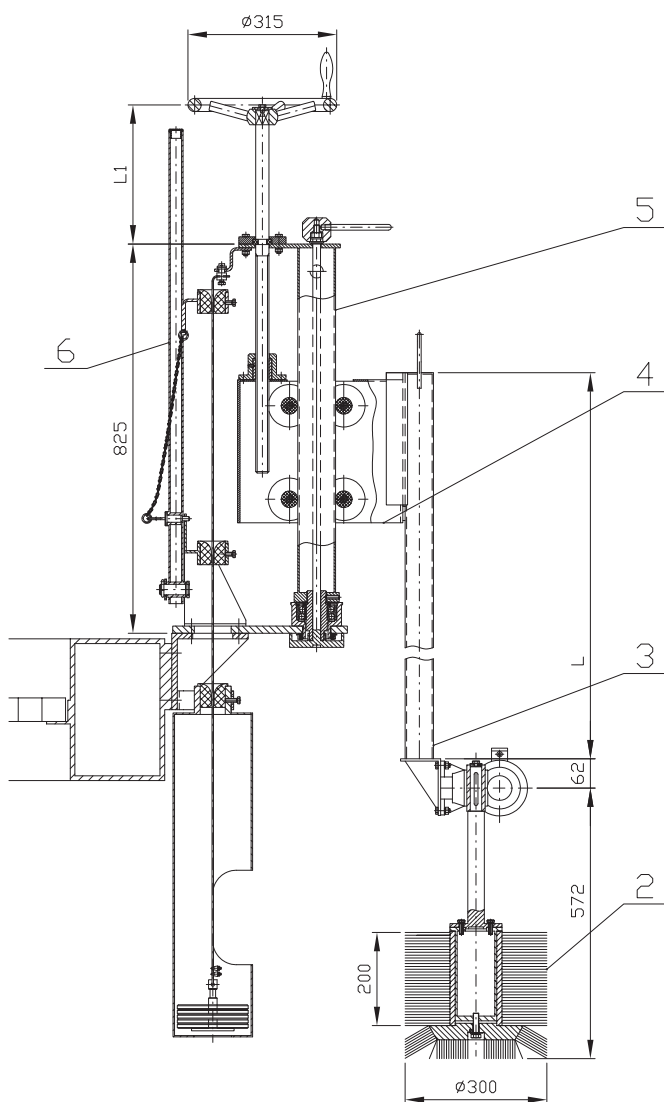


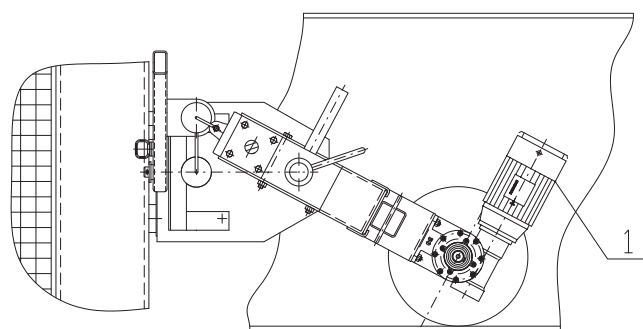
# Motorický čistič hran a žlabu

## KUNST CHRZ-300x200-K



### Legenda:

- 1 - Šneková elektropřevodovka
- 2 - Kartáč
- 3 - Rameno
- 4 - Pojezdový rám
- 5 - Otočný sloupek
- 6 - Ovládací páka



### TABULKA HLAVNÍCH ROZMĚRŮ:

Parametr	Ozn.	Rozměr	Rozsah provedení
Délka ramene	L	mm	880 - 1020 - 1100 - 1180 - 1270 - 1380 - 1480 - 1600 - 1740
Poloha ovládací	L1	mm	120 - 220 - 320 - 720
Hmotnost		kg	cca 100

R.č. CHRZ-K 07/11-A



## Motorický čistič hran a žlabu

# KUNST CHRZ-300x200-K

### POUŽITÍ

Čistič přeřadové hrany a řlabu CHRZ o 300x200 je určen pro odřadřování neřistot z přeřadových hran ocelových nebo betonových odtokových řlabů v kruhových dosazovacích nádrřích. Dále je řistič uzřpůsobený pro řiřtění vnitřních řtěn a dna řlabu. Chod řističe bývá obvykle přeřušovaný, provoz je spouřtěn ručně. Vlastní zařizení je konstrukčně řeřeno k upevnění na patku nosníku pojezdového mostu, s možností natáčení a ustavení kartáče podle pozice řiřtěného místa.

Čistič není vhodný pro řiřtění hran v usazovacích nádrřích, kde je obvykle vyšří obsah tukových látek.

### PARAMETRY

Standardně je řistič dodáván s kartáčem o o 300 mm, v řípádě potřeby je možné dodat průměr jiný.

Průměr kartáče x výřka	o 300 x 200 mm
Otáčky kartáče	90 ot./min.
Směr otáčení	dle zapojení
Výkon elektromotoru	0,37 kW
Napětí	400 V
Krytí	IP 54
Mazání přeřvodovky	olejem
Hladina akustického výkonu A, L <sub>WA</sub>	< 70 dB
Frekvence	50 Hz

### MATERIÁLOVÉ PROVEDENÍ

Větřina dílů řističe je vyrobená z běžné uhlíkové oceli (11 375). Podle přání řákazníka mohou být komponenty řističe pozinkovány nebo ošetřeny nátěrem. Hřídel, na kterém je upevněn kartáč, je z důvodu vyšří korozní zátěže standardně vyroben z nerezavějící oceli. Z nerezavějící oceli jsou dále vyrobeny tyto díly: tubus závaří, jednotlivá závaří a trapézový řroub.

### OBSLUHA A ÚDRŽBA

Provoz zařizení nevyřaduje trvalou obsluhu a jeho údržba je prováděna dle návodu k obsluze.

### FORMA DODÁVKY

Čistič je jako nadstandardní vybava dodáván jako součást vybavení dosazovacích nádrří KUNST DNKFI, DNKHFI nebo DNKFI-FDI. Lze jej ale dodat i samostatně pro dovybavení větřiny stávajících pojezdových mostů dosazovacích nádrří i jiných výrobců. U samostatných dodávek doporučujeme, aby jeho montáž provedl jeho výrobce.

### DODACÍ LHŮTA

Dle dohody.

R.č. CHRZ-K 07/11-A

