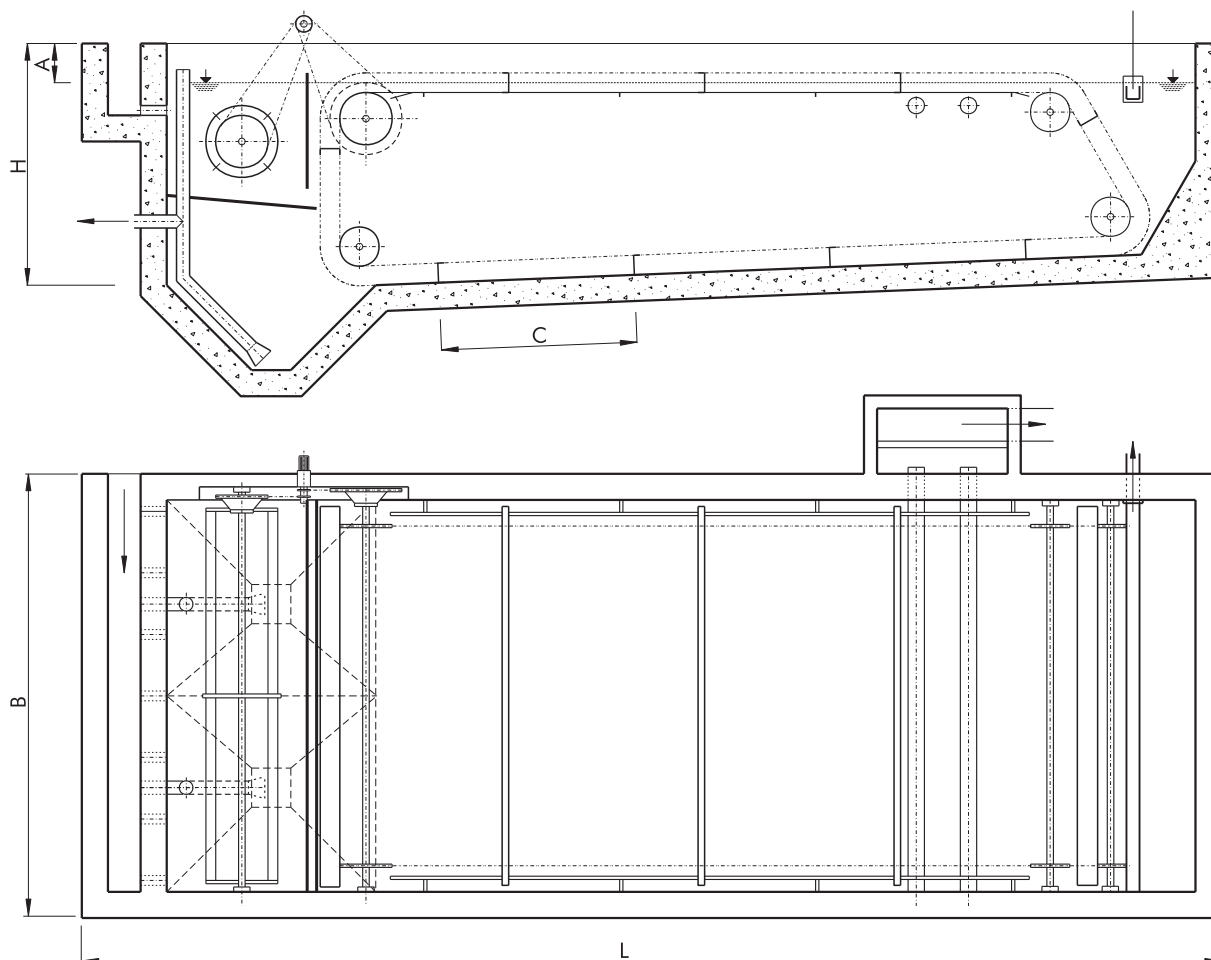


Dosazovací nádrže podélné Floc-In-A

KUNST DNPFI-3-K až DNPFI-6-K, typ A



TABULKA HLAVNÍCH ROZMĚRŮ

Parametr	Rozměr		Velikost	Změna rozměru po
Šířka nádrže	B	m	3,0 až 6,0	0,3 m
Délka nádrže	L	m	12,0 až 45,0	3,0 m
Hloubka nádrže	H	m	2,4 až 4,5	0,3 m
Odstup hladiny	A	m	0,6 až 1,2	0,2 m
Vzdálenost lopatek	C	m	3,0	
Rychlost shrabování	v	m.s ⁻¹	0,016 až 0,040	dle použité převodovky
Instalovaný příkon	P	kW	0,25 až 1,1	dle velikosti

R.č. DNPFI-A-K 02/08-A

Dosazovací nádrže podélné Floc-In-A

KUNST DNPFI-3-K až DNPFI-6-K, typ A

POUŽITÍ

Dosazovací nádrž podélná s kalovou prohlubní slouží ke gravitační separaci aktivovaného kalu a k dočištění odpadních vod po předchozím biologickém čištění. Strojní vybavení Floc-In inovuje zásadním způsobem vystrojení podélných dosazovacích nádrží a je vhodné pro rekonstrukci stávajících nádrží bez větších stavebních úprav.

PRINCIP FUNKCE

Odpadní voda s obsahem aktivovaného kalu přitéká z předchozího stupně čištění do flokulátoru, který slouží k cílené tvorbě vloček aktivovaného kalu, zlepšení separačních vlastností kalu a jeho odplynění. Kalová směs vytéká z prostoru flokulátoru výtakovou štěrbinou, situovanou přes celou šířku flokulátoru a je dále usměrňována deflektorem. K vytvoření optimálního rychlostního gradientu ve flokulátoru slouží pomaloběžné míchadlo resp. uklidňovací desky nebo kombinace obou způsobů. Průtokem podélnou nádrží dochází k postupné sedimentaci kalu, který je ze dna plynule stírán řetězovým plastovým shrabovákem směrem ke kalové prohlubni. Odtah kalu z kalové prohlubně je standardně řešen přetlakovým kalovým potrubím a veden k dalšímu použití. Současně jsou při pohybu shrabováku též plynule stírány plovoucí kaly z povrchu hladiny dosazovací nádrže. Plovoucí kaly jsou odtahovány z nádrže pomocí odvodnitelného žlabu, umístěného v zadní části nádrže, který je opatřen rychlouzávěrem a jsou odvedeny do jímky, jež je odvodněna. Odsazená voda je z nádrže odváděna pomocí ponořených děrovaných trubek, kterými odtéká do odtokové jímky.

MATERIÁLOVÉ PROVEDENÍ

Standardní materiálové provedení vystrojení dosazovací nádrže je kombinace plastu, nerez oceli, příp. žárově pozinkované konstrukční oceli.

OBSLUHA A ÚDRŽBA

Provoz zařízení nevyžaduje trvalou obsluhu a jeho údržba je prováděna dle provozního a montážního předpisu.

FORMA DODÁVKY

Vystrojení DNPFI - typ A je dodáváno jako kompletní dodávka vč. doplňkových zařízení i s montáží nebo dle dohody. Dispozice vystrojení (stejně jako rozměry, které jsou uvedeny v tabulce hlavních rozměrů) může být individuálně upravena a je předmětem technického vyjasnění. Dodavatel si vyhrazuje právo provést změny v dodávce oproti vyobrazení při dodržení parametrů zařízení.

DODACÍ LHŮTA

Dle dohody.