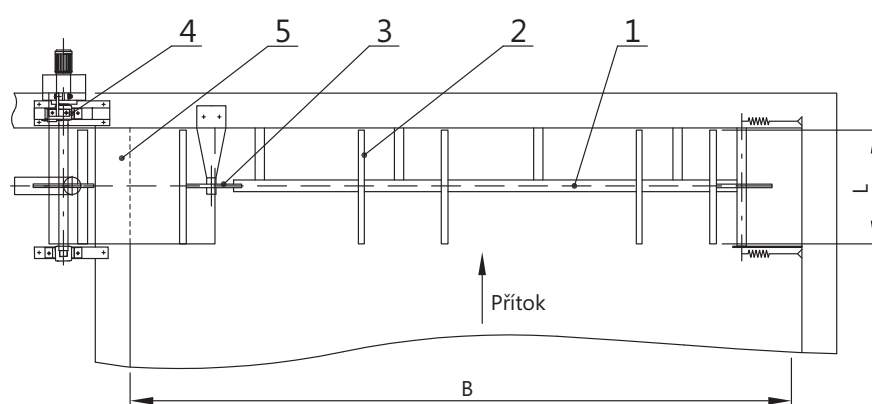
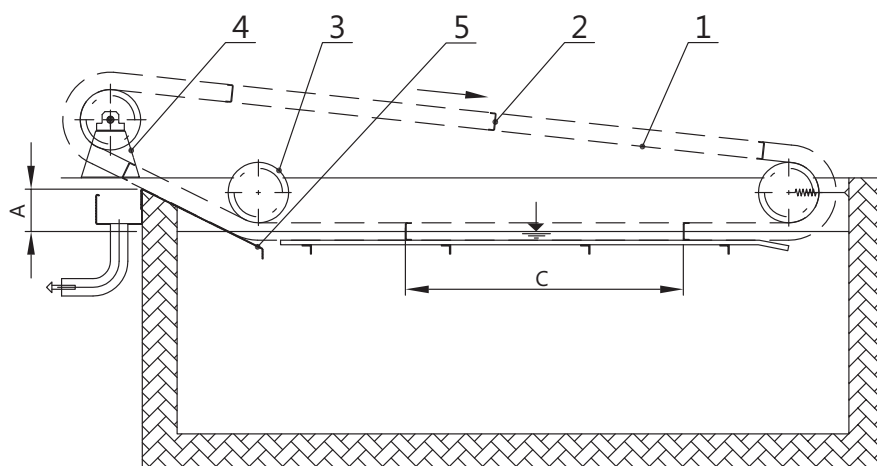


# Řetězový shrabovák plastový

## pro stírání hladiny typ ŘSPH



### LEGENDA:

1. řetěz
2. stírací lopatky
3. řetězová kola hřídele
4. převodovka s elektropohonem
5. vynášecí plocha

### ZÁKLADNÍ ROZMĚROVÁ ŘADA:

Parametr	Ozn.	Rozměr	Velikost	Změna rozměru po
Šířka nádrže	B	m	3,0 až 6,0	0,3 m
Délka lopatek	L	m	0,6 až 1,2	0,2 m
Vzdálenost lopatek	C	m	2,0 až 3,0	0,5 m
Výška vyhrnutí	A	m	0,1 až 0,5	0,1 m
Rychlost stírání	v	m.s <sup>-1</sup>	0,16 až 0,33	dle použité převodovky
Instalovaný příkon	P	kW	0,25 až 0,5	dle velikosti

R.č. ŘSPH-K 04/10-A

# Řetězový shrabovák plastový pro stírání hladiny typ ŘSPH

## POUŽITÍ

Řetězový shrabovák typ ŘSPH je určen k příčnému vyklízení hladiny podélných pravoúhlých nádrží od vyflotovaných nečistot, přičemž jejich přivedení k místu vyklízení je řešeno jiným technickým způsobem (hydraulicky, mechanicky). Obvyklé využití je jako čistící jednotka osazená spolu s dalším vybavením např. u odtoku z aktivační nádrže. Zařízení není vhodné pro vyklízení plovoucích nečistot obsahující vydrážděcí nečistoty.

## PRINCIP FUNKCE

Shrabovák je tvořen nekonečným plastovým článkovým řetězem s osazenými stíracími lopatkami. Řetěz prochází přes trojici řetězových kol. Stírací lišty jsou v dolní vodorovné pozici vedeny v kluzné liště. Pohon shrabováku obstarává elektropřevodovka ve venkovním provedení, pohyb je na pohonný hřídel přenášen spojkou, která současně chrání řetěz proti přetížení. Pro zajištění zimního provozu může být vynášecí plocha dodána jako dvojitá s vyhříváním. Chod shrabováku může být ovládán ze samostatné ovládací skříňky nebo dle dohody. Tento shrabovák je možné s minimálními stavebními úpravami použít při řešení problémů s plovoucími nečistotami na stávajících pravoúhlých nádržích.

## MATERIÁLOVÉ PROVEDENÍ

Shrabovák je standardně zhotoven v kombinaci plast (řetězy, řetězová kola) - nerez (kluzná lišta, vynášecí plocha, shrabovací lišty, hřídele, rámy, kotvení) – pryž (těsnění).

## OBSLUHA A ÚDRŽBA

Provoz zařízení nevyžaduje trvalou obsluhu, jeho údržba však vyžaduje dodržování požadavků návodu na obsluhu. Zejména jde o kontrolu udržování řetězů v napnutém stavu a pravidelné provozování zařízení. Nepravidelné provozování může způsobit vznik nadměrné vrstvy kalu, opotřebení článků řetězu v důsledku nemazání čepů řetězu broděním v médiu a vznik nadměrných dilatací účinkem změn teplot.

## FORMA DODÁVKY

Shrabovák typ ŘSPH je dodáván jako kompletní dodávka vč. potřebných doplňkových zařízení a vč. montáže. Dispozice vystrojení (stejně jako rozměry uvedené v tabulce základní rozměrové řady) může být individuálně upravena a je předmětem technického vyjasnění. Dodavatel si vyhrazuje právo provést změny v dodávce oproti vyobrazení při dodržení parametrů zařízení.

## DODACÍ LHŮTA

Dle dohody.

R.č. ŘSPH-K 04/10-A