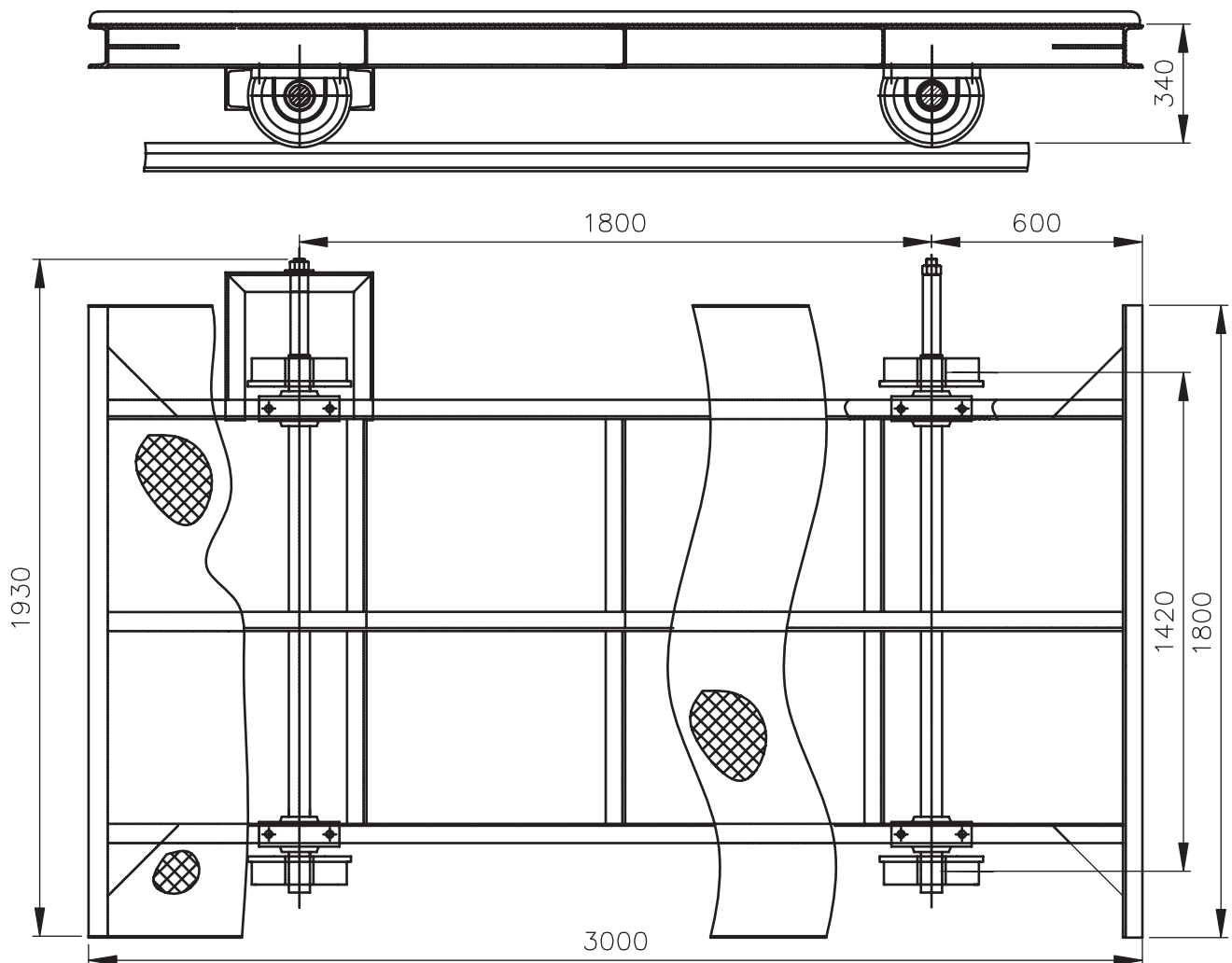




## Containerchassis mit Handantrieb

### KUNST PKR 1,8 x 3-10t - K



#### ANMERKUNG:

Die Ladefläche dieses Chassis kann auf Anfrage auch an andere Containergrößen angepasst werden.



EUROPÄISCHE UNION  
EUROPÄISCHER FOND FÜR REGIONALE ENTWICKLUNG  
INVESTITION IN IHRE ZUKUNFT.

## Containerchassis mit Handantrieb

### KUNST PKR 1,8 x 3-10t - K

#### ANWENDUNG

Das Containerchassis PKR 1,8 x 3-10t ist zum Aufladen eines gleichmäßig aufgeladenen Containers und zu seiner Beförderung in Nahentfernungen bestimmt. Es eignet sich vor allem für die Container MULDEN mit Kapazität von 5,5 oder 7 m<sup>3</sup> und mit Gesamtgewicht bis zu 10 t.

#### FUNKTIONSPRINZIP

Das zweiachsige Containerchassis mit Achsenabstand von 1800 mm kann sich auf Gleisen mit Spurweite von 1420 mm bewegen. Der Achsenabstand und die Spurweite gewährleisten ausreichende Stabilität des zu befördernden Containers. Für diese Verlagerung wird das Chassis manuell durch einen Hebelmechanismus angetrieben, der an einer Achse angekoppelt ist.

Nach dem gleichmäßigen Aufladen des Containers kann das Chassis durch eine Bremse an der nicht angetriebenen Achse gebremst werden.

#### MATERIALAUSFÜHRUNG

Der Rahmen ist aus Baustahl, Klasse 11, gefertigt und gegen Korrosion durch Feuerverzinkung und mit Deckanstrich geschützt.

#### BEDIENUNG UND INSTANDHALTUNG

Zur Bewegung des Chassis sollte der Bedienende nur den Hebelmechanismus bedienen. Einfache Instandhaltung ist gemäß der Betriebsanleitung durchzuführen.

#### FORM DER LIEFERUNG

Dieses Chassis kann entweder als eine Stücklieferung oder als eine Volllieferung, d.h. einschließlich Gleisen, Anschläge usw., geliefert werden.

#### LIEFERFRIST

Laut Vereinbarung.

R.č. PKR-K-10/10-A-de