



Osadniki prostokątne Floc-In-A

KUNST DNPFI-3-K do DNPFI-6-K, typ A

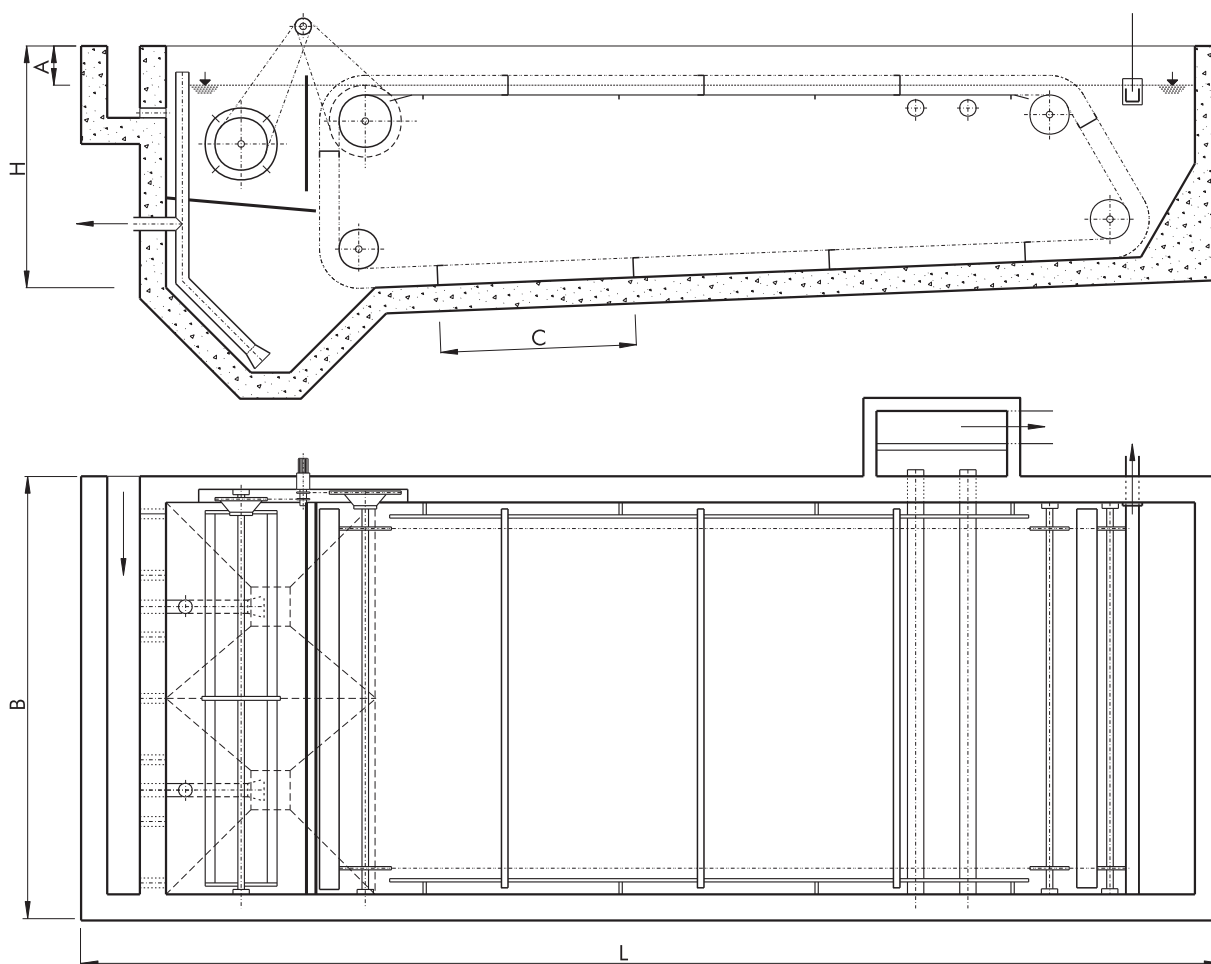


TABELA GŁÓWNYCH WYMIARÓW:

| Parametr | Wymiar | Wielkość | Zmiana wymiaru co | |
|-----------------------|--------|-------------------|-------------------|----------------------------|
| Szerokość zbiornika | B | m | 3,0 do 6,0 | 0,3 m |
| Długość zbiornika | L | m | 12,0 do 45,0 | 3,0 m |
| Głębokość zbiornika | H | m | 2,4 do 4,5 | 0,3 m |
| Odstęp od powierzchni | A | m | 0,6 do 1,2 | 0,2 m |
| Odległość łopatek | C | m | 3,0 | |
| Prędkość zgarniaczy | v | m.s ⁻¹ | 0,016 do 0,040 | od zastosowanej przekładni |
| Moc zainstalowana | P | kW | 0,25 do 1,1 | od wielkości |

R.č. DNPFI-A-K 02/08-A-pl



KUNST, spol. s r. o., Palackého 1906, 753 01 Hranice, Republika Czeska, tel./fax: +420 581 699 999, +420 581 699 921, e-mail: kunst@kunst.cz, web: www.kunst.cz



Osadniki prostokątne Floc-In-A

KUNST DNPFI-3-K do DNPFI-6-K, typ A

ZASTOSOWANIE

Osadnik prostokątny z dołem szlamowym służy do grawitacyjnego oddzielania aktywowanego szlamu i doczyszczania ścieków po wcześniejszym oczyszczaniu biologicznym. Urządzenia Floc-In są innowacją w zakresie wyposażenia zbiorników osadniczych i nadają się do rekonstrukcji istniejących osadników z uwzględnieniem ich konstrukcji budowlanej bez dokonywania większych zmian.

ZASADA DZIAŁANIA

Ścieki z zawartością aktywowanego szlamu przypluwają z wcześniejszego stopnia oczyszczania do flokulatora, który służy do docelowego wytworzenia kłaczków szlamu aktywowanego, poprawy własności separacyjnych szlamu i jego odgazowania. Mieszanka szlamu wypływa z przestrzeni flokulatora i dalej jest kierowana przez deflektor. Do zapewnienia optymalnego gradientu prędkości we flokulatorze służy wolnobieżne mieszadło, ewentualnie płyty hamujące albo kombinacja obu metod. Przepływ w zbiorniku prostokątnym powoduje stopniową sedymentację szlamu, który z dna jest systematycznie wygarniany łańcuchowym plastikowym przenośnikiem zgrzeblowym do rurociągu szlamu. Odprowadzenie szlamu z dołu szlamowego jest standardowo rozwiązywane ciśnieniowym rurociągiem szlamowym odprowadzającym go do dalszego wykorzystania. Jednocześnie przy ruchu zgarniaczy są płynnie zgarniane zanieczyszczenia z powierzchni cieczy w osadniku. Szlam pływający jest odprowadzany ze zbiornika za pomocą odwadnianego koryta, znajdującego się w tylnej części osadnika, zaopatrzonego w szybkie zamknięcie i dalej do zbiornika, który jest odwadniany. Odsączona woda jest ze zbiornika odprowadzana za pomocą zanurzonych perforowanych rurek, przez które przepływa do studzienki ociekowej.

ZASTOSOWANE MATERIAŁY

Standardowo do wykonania wyposażenia zbiornika osadniczego stosuje się kombinację tworzyw, stali nierdzewnej, ewentualnie ocynkowanej zarówno stali konstrukcyjnej.

OBŚŁUGA I KONSERWACJA

Praca urządzenia nie wymaga stałej obsługi a jego konserwacja jest wykonywana zgodnie z instrukcją użytkowania i montażu.

FORMA DOSTAWY

Wyposażenie DNPFI - typ A jest dostarczane jako kompletna dostawa, łącznie z urządzeniami uzupełniającymi i z montażem albo według porozumienia. Dyspozycja wyposażenia (tak samo jak wymiary, które są podane w tabeli wymiarów głównych) może być indywidualnie zmieniona i jest przedmiotem opinii technicznej.

Dostawca zastrzega sobie prawo do wykonania zmian w dostawie w stosunku do założeń przy dotrzymaniu parametrów urządzenia.

TERMIN DOSTAWY

Zgodnie z porozumieniem.

R.č. DNPFI-A-K 02/08-A-pl

